



U-BANGI-SLIDER

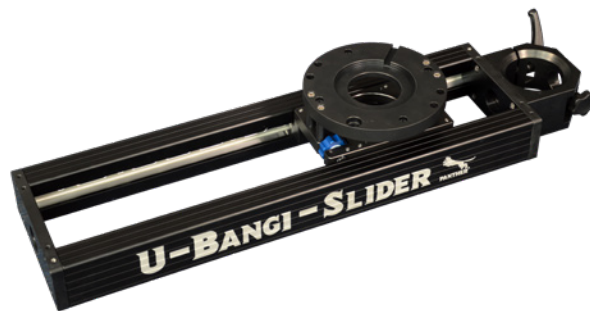
PASSION OF MOVEMENT

www.panther.tv



DESIGNED TO BE GREAT

If you work with it one time, you will always do.



With the new U-Bangi-Slider system Panther extends the already well-established U-Bangi II with many **additional new features**. Thus, the U-Bangi-Slider covers the typical slider function on a tripod or dolly.

*Das neue U-Bangi Slider System erweitert den bereits gut im Markt etablierten U-Bangi II um **viele neue Slider Funktionen**. Somit deckt der U-Bangi Slider die typische Sliderfunktion auf Stativ oder Dolly ab.*

Everyone has different requirements. That's why the U-Bangi-Slider can be **configured individually exactly to your requirements**. It consists of many **individual hardcoated components** which enable **high flexibility**! Make your own U-Bangi-Slider exactly as you need it!

*Jeder hat andere Anforderungen. Deshalb kann der U-Bangi-Slider ganz individuell **an Ihre Wünsche und Anforderungen angepasst werden**. Er besteht aus vielen **hartcoatierten Einzelkomponenten** durch die eine **hohe Flexibilität** ermöglicht wird. Stellen Sie sich Ihren U-Bangi-Slider so zusammen wie Sie es brauchen!*



PERSONALLY

Let's begin to configure.

It is available in **6 different lengths** (48cm – 296cm) and **2 different widths** (19,5cm / 7,6" and 25cm / 9,8").

Er ist in **6 verschiedenen Längen** (48cm – 296cm) und **2 verschiedenen Breiten** (19,5cm und 25cm) erhältlich.



U-Bangi Track 48cm 1,6'	300470
U-Bangi Track 64cm 2,1'	228107
U-Bangi Track 88cm 2,9'	228108
U-Bangi Track 136cm 4,5'	228110
U-Bangi Track 200cm 6,6'	228111
U-Bangi Track 296cm 9,7'	228112

U-Bangi-Slider Bridge, narrow **19,5cm / 7,6"**
228115



U-Bangi-Slider Bridge, **25cm / 9,8"**
228117



3 SLEDGES

Fits any moment.

The worldwide known sledge 1 from our U-Bangi II can also be used with our new U-Bangi-Slider to make the usual function possible. The new sledge is available in **standard width** (25cm / 9,8") and **narrow width** (19,5cm / 7,6"). Depending on your needs you can configure everything perfectly for you.

Der bereits bekannte Schlitten 1 vom U-Bangi II kann auch beim neuen U-Bangi-Slider verwendet werden um die gewohnte Funktion ausführen zu können.

*Den neuen Schlitten gibt es in einer **schmalen** (19,5cm) und einer **breiten** (25cm) Version, um die 2 verschiedenen Sliderbreiten abzudecken. Je nach Anforderung und Wunsch kann so Ihr U-Bangi-Slider angepasst werden.*



Sledge 1 (for U-Bangi function)
111001

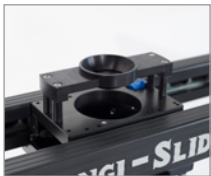


Sledge 2, narrow (for Slider and U-Bangi function)
228119

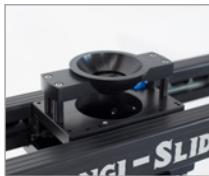


Sledge 2 (for Slider and U-Bangi function)
228120

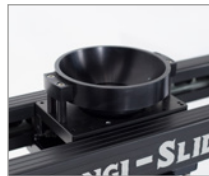
6 Mounting options



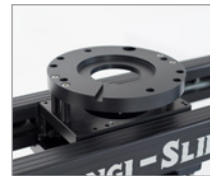
Bowl 75mm
173534



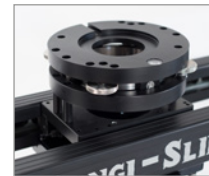
Bowl 100mm
100383



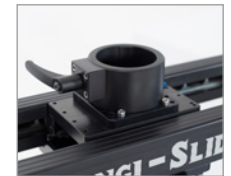
Bowl 150mm
107374



Mitchell Plate
107837



Mitchell levelling plate
177841



Tube Flange
228122

INVINCIBLE

Great. Down to the smallest detail.

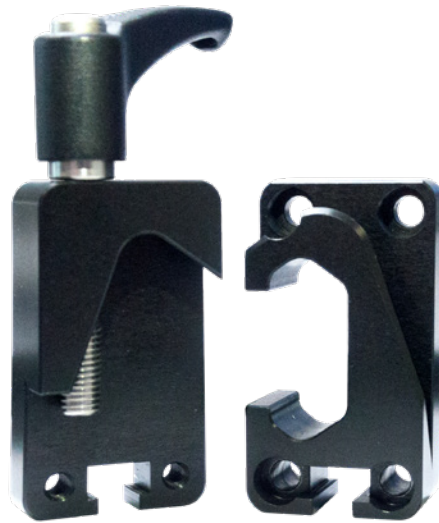
Due to the **low position of your bowl (13cm / 5")** the U-Bangi-Slider is the perfect tool to make great **low shots**.

*Durch die niedrige Höhe von nur 13cm kann der U-Bangi-Slider **perfekt für Low Shot Aufnahmen** verwendet werden.*



QUICK CHANGE

That fast, you'll never want anything else.



To ensure a **quick and easy** change between the standard width and narrow width, from U-Bangi sledge 1 to sledge 2 or to change the whole track length of your slider we designed something really great. It is so small that it will not attract attention, and so great that you never want to work without it: **Quick Change Adapter**

With Quick Change you win a **huge range of possibilities** which are done very fast. For example put a **second sledge** into your U-Bangi-Slider is done in a few seconds.

*Um ein **schnelles umbauen** von der breiten zur schmalen Version, von U-Bangi Schlitten 1 zu Schlitten 2 oder ein Variieren der ganzen Schienenlänge zu ermöglichen, haben wir etwas entwickelt das so klein ist, dass es Ihnen gar nicht auffällt und so großartig ist, dass Sie nie wieder arbeiten wollen ohne es dabei zu haben: **Quick Change Adapter***

*Mit Quick Change gewinnen Sie eine **hohe Anzahl an neuen Möglichkeiten**, die sehr schnell umgesetzt werden können. So kann zum Beispiel bei Bedarf in kürzester Zeit ein **zweiter Schlitten** in die U-Bangi-Slider Schiene eingesetzt werden.*

MAKE IT PERFECT

Two ways to dampen the sledge.



Magnetic Stop
300377



Shock Absorber Kit
228121

The sledge can be optionally equipped either with a **magnetic buffer system** or a **shock absorber**. Both can dampen the sledges **very smooth**. The oil hydraulic shock absorber is adjustable manually, depending on camera load.

*Der Schlitten kann wahlweise mit **Magnetic Stop** oder dem **Shock Absorber** ausgestattet werden. Mit beiden Optionen kann der Schlitten **sehr smooth** zum stehen gebracht werden. Der ölhydraulische Shock Absorber ist je nach Last manuell einstellbar.*

3 MOUNTING ADAPTER

Designed with passion. Manufactured with precision.



With the new **360° Rotary Adapters**, long adjusting time is a thing of the past. Adjusting the range is as easy as never before, because the Slider can be easily moved and fixed with the Rotary Adapters.

Due to the precision bearing, a soundless 360° rotation, even when load, is possible with ease. A strong brake lever provides a solid fixation of the whole unit, wherever needed.

Durch die neuen 360° Drehadapter des U-Bangi-Sliders gehören lange Umbauten der Vergangenheit an. Das Verstellen des Einsatzbereiches ist so einfach wie niemals zuvor, denn der Slider kann einfach durch die Drehadapter hin und her geschoben und fixiert werden.

Mit den Drehadaptern, können Sie, auch unter Last, den U-Bangi-Slider ganz einfach und geräuschlos um 360° drehen. Wenn er die gewünschte Position erreicht hat wird er durch den integrierten Bremshebel befestigt und ist einsatzbereit!



**Rotary Adapter
228123**

Suitable for all U-Bangi tracks. Just for standard track configuration. Must be combined with Bowl Adapter (300441), Mitchell Adapter (136907) or Tube Flange (228122).

Passend für alle U-Bangi Schienen. Nur für Standard Schienenkonfiguration. Muss mit Bowl Adapter (300441), Mitchell Adapter (136907) oder Tube Flange (228122) kombiniert werden.



**Rotary Adapter (narrow)
228118**

Suitable for U-Bangi tracks 64cm, 88cm and 136cm. Just for narrow track configuration. Must be combined with Bowl Adapter (300441), Mitchell Adapter (136907) or Tube Flange (228122).

Passend für U-Bangi Schienen 64cm, 88cm und 136cm. Nur für schmale Schienenkonfigurationen. Muss mit Bowl Adapter (300441), Mitchell Adapter (136907) oder Tube Flange (228122) kombiniert werden.



**Adapter Plate
300374**

Suitable for U-Bangi tracks 64cm, 88cm and 136cm. For narrow and standard track configuration. Must be combined with Bowl Adapter (300441), Mitchell Adapter (136907) or Tube Flange (228122).

Passend für U-Bangi Schienen 64cm, 88cm und 136cm. Für schmale und Standard Schienenkonfiguration. Muss mit Bowl Adapter (300441), Mitchell Adapter (136907) oder Tube Flange (228122) kombiniert werden.



**Bowl Adapter
300441**

Mount the Rotary Adapter, Rotary Adapter narrow and Adapter Plate on a 150mm tripod.

Perfekt um den Drehadapter, Drehadapter schmal oder die Adapter Platte auf ein Stativ mit 150mm Kugelschale zu montieren.



**Mitchell Adapter
136907**

Mount the Rotary Adapter, Rotary Adapter narrow and Adapter Plate to mitchell mount.

Perfekt um den Drehadapter, Drehadapter schmal oder die Adapter Platte an Mitchell zu montieren.



**Tube Flange
228122**

Mount the Rotary Adapter, Rotary Adapter narrow and Adapter Plate on a Euroadapter (e. g. on a Dolly).

Perfekt um den Drehadapter, Drehadapter schmal oder die Adapter Platte auf einen Euroadapter (z. B. auf Dolly) zu montieren.



FEEL THE FREEDOM

We are sure: you will love it.

The U-Bangi-Slider is the only one, which forms a unit together with the dolly. Whether as a slider or a low rig, it can be perfectly integrated to guarantee the best possible shots.

Der U-Bangi-Slider ist der Einzige, der mit dem Dolly eine Einheit bildet. Egal ob als Slider oder Tiefausleger, er kann perfekt integriert werden um Ihnen bestmögliche Aufnahmen zu gewährleisten.



BRIDGE EXTENTION

This redefines the word „flexibility“.



A lot of possibilities are given through the **bridge extention** (302339). It is compatible to many accessories. Rigging tubes (48mm), Panther Multi Mount or VacuRigg suction cups, levelling feet, 3/8"-28-16mm Adapter, Euroadapter and much more.

Mit der **Brückenverlängerung** (302339) eröffnen sich eine Vielzahl von Möglichkeiten. Sie ist kompatibel mit vielen Zubehöerteilen: Mannesmannrohre (48mm), Panther Multi Mount oder Panther VacuRigg Saugnäpfe, Nivellierfüße, 3/8"-28-16mm Adapter, Euroadapter und vieles mehr.



FLUID DRAG

For very smooth movements.

For very smooth movements there is a **Fluid Drag** (302333) available. By turning to "+" or "-" you can **adjust the fluid intensity**.

Für sehr ruhige und präzise Aufnahmen: **Fluid Drag** (302333). Die Fluid **Intensität** kann durch drehen in "+" oder "-" genau **angepasst werden**.



SEE IN ACTION:
(YouTube)



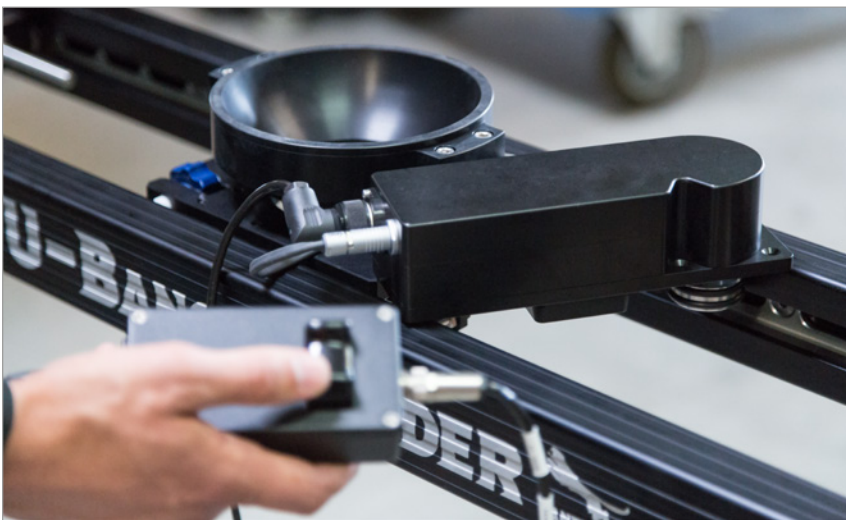
CAR MOUNT

Maximum flexibility for versatile usage.



A **suction cup** (145993) and a **tube** (180072) from our Multi Mount system ensures to **rig the U-Bangi-Slider on a car**. Different shots and angles are possible.

Mit dem **Saugnapf** (145993) und dem **Rohr** (180072) aus unserem Multi Mount System können Sie den U-Bangi-Slider auch **auf Autos riggen**. So sind verschiedenste Perspektiven auf und um das Auto herum möglich.



To **remote control** the U-Bangi-Slider we developed a **drive unit** (301030). Operation is done with the new **handset** (301031) for the drive unit. It's compatible to **all Slider lengths** and can be equipped with **end switches** (manual positioning possible).

Mit einem extra für den U-Bangi-Slider entwickelten **Antriebsmodul** (301030) und dem dazugehörigen **Handregler** (301031) kann der **Schlitten fernbedient** werden. Der Antrieb passt auf **alle Sliderlängen** und kann mit **manuell einstellbaren Endschaltern** ausgestattet werden.

TRANSPORT

Compact and protecting cases.



For easy transport of the U-Bangi-Slider there are different cases available. The Slider is stowed in the case and perfectly protected from damage.

Für einen einfachen Transport des U-Bangi-Sliders sind verschiedene Koffer verfügbar. Der Slider ist gut im Case verstaut und perfekt gegen Schäden geschützt.

CLOSE TO THE GROUND

For every usage the perfect accessories.

For shots close to the ground you can use levelling feet (110391). You are able to level the slider exactly to your needs.

Um bodennahe Aufnahmen zu ermöglichen können Nivellierfüße (110391) eingesetzt werden. Diese ermöglichen eine exakte Nivellierung, genau so wie Sie es brauchen.



For sensitive surfaces you can use our rubber feet (202442). They are mounted very quick into the tracks' groove (just 48cm, 64cm, 88cm and 136cm track) without any tools.

Für empfindliche Oberflächen können anstelle von Nivellierfüßen gummierte Füße (202442) eingesetzt werden. Diese sind im Handumdrehen in der Nut der Schiene angebracht (nur bei 48cm, 64cm, 88cm und 136cm Schiene).

OLD BUT GOLD

We didn't change the program. We improved it.



Despite the number of new features, the well-known standard U-Bangi function certainly remains. All existing U-Bangi II can be upgraded!

Neben den vielen neuen Funktionen, bleibt die bekannte Standard U-Bangi Funktion natürlich erhalten. Alle existierenden U-Bangi II können aufgerüstet werden!



Tom Fährmann is DoP of numerous of commercials and feature films (Das Wunder von Bern, Ulzhan, Die Päpstin, u.v.m) and Head of camera department at the University of Television and Film in Munich as managing professor.

Tom Fährmann ist DoP zahlreicher Commercials und Kinospielefilme (Das Wunder von Bern, Ulzhan, Die Päpstin, u.v.m) und leitet die Abteilung Kamera an der Hochschule für Fernsehen und Film in München als geschäftsführender Professor.



REVIEW

A slider which inspires everybody.

“

The U-Bangi system belongs to my standard equipment, since the beginning of my filmmaking career, about thirty years. Always the first choice, when the camera should be moved over the something and there is no space for the dolly, or even other tricky camera moves should be accomplished.

With my work for BMW, I started spending some time with the U-Bangi-Slider system from Panther, focusing more in its function as a slider. The vast majority of slider systems on the market for a full-fledged camera like the ARRI Alexa with a decent fluid head had been constructed too weak.

Then I started picking bits and pieces out of the extensive slider accessory range and eventually set up my own favorite configuration (see picture above).

Within this configuration, the U-Bangi-Slider can be converted from slider use to U-Bangi use, without any tools! The new Quick Change Adapter are incredibly useful, to interchange rail lengths in no time and above all without tools. I am using my slider for more than 1 year in this configuration and I am so enthusiastic about its flexibility and its robustness. Within many of my Commercial and Corporate work I prefer my Panther U-Bangi-Slider. Quiet and smooth movements in a sufficient length with highly convincing results.



Der U-Bangi gehört zu meinem Basis Equipment, seit dem ich drehe, also etwa seit dreißig Jahren. Er war die erste Wahl, wenn die Kamera sich über etwas hinwegbewegen sollte, es keinen Platz für den Dolly gab oder andere, knifflige Kameramoves bewerkstelligt werden sollten.

Für meine Arbeit bei BMW habe ich mich eingehend mit dem U-Bangi-Slider in seiner Eigenschaft als Slider

beschäftigt, waren doch die allermeisten am Markt erhältlichen Slidersysteme für eine ausgewachsene Kamera wie die ARRI Alexa mit einem anständigen Schwenkkopf viel zu windig konstruiert.

Ich habe dann aus den umfänglichen U-Bangi-Slider Zubehör „meinen“ U-Bangi-Slider zusammengestellt (siehe Bild oben):

Solchermaßen ausgestattet ist der U-Bangi-Slider ohne jedwedes Werkzeug als Slider aufzubauen oder zum U-Bangi umzurüsten. Die neuen Quick Change Adapter sind eine unglaublich hilfreiche Möglichkeit, jetzt auch die Schienenlängen in kürzester Zeit werkzeuglos auszutauschen. Seit über einem Jahr habe ich meinen eigenen U-Bangi-Slider so im Einsatz und bin von seiner Flexibilität und seiner Robustheit sehr begeistert. Bei vielen Werbe- und Imagefilm Drehs setze ich voll auf den U-Bangi-Slider: ruhige, stabile Fahrten von ausreichender Länge sind das überzeugende Ergebnis.

“

ON LOCATION

Worldwide used, worldwide loved. Panther U-Bangi-Slider.

