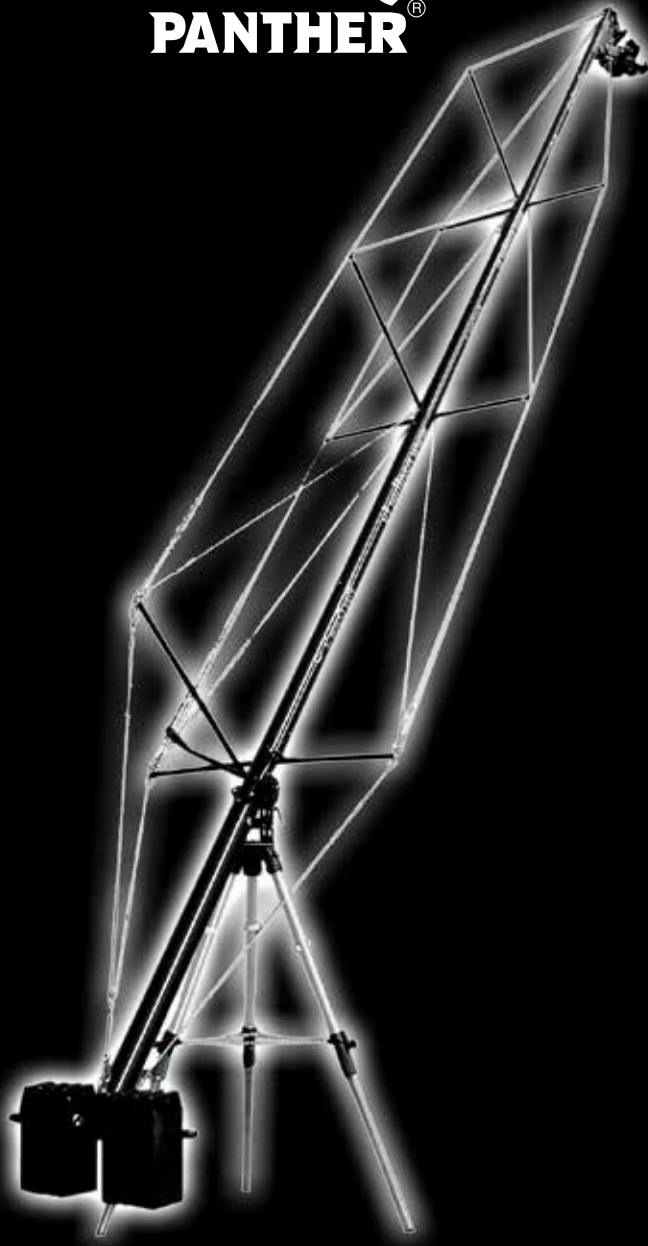


**PANTHER<sup>®</sup>**



**PIXY PLUS**

PASSION OF MOVEMENT

[www.panther.tv](http://www.panther.tv)

# LIGHTWEIGHT

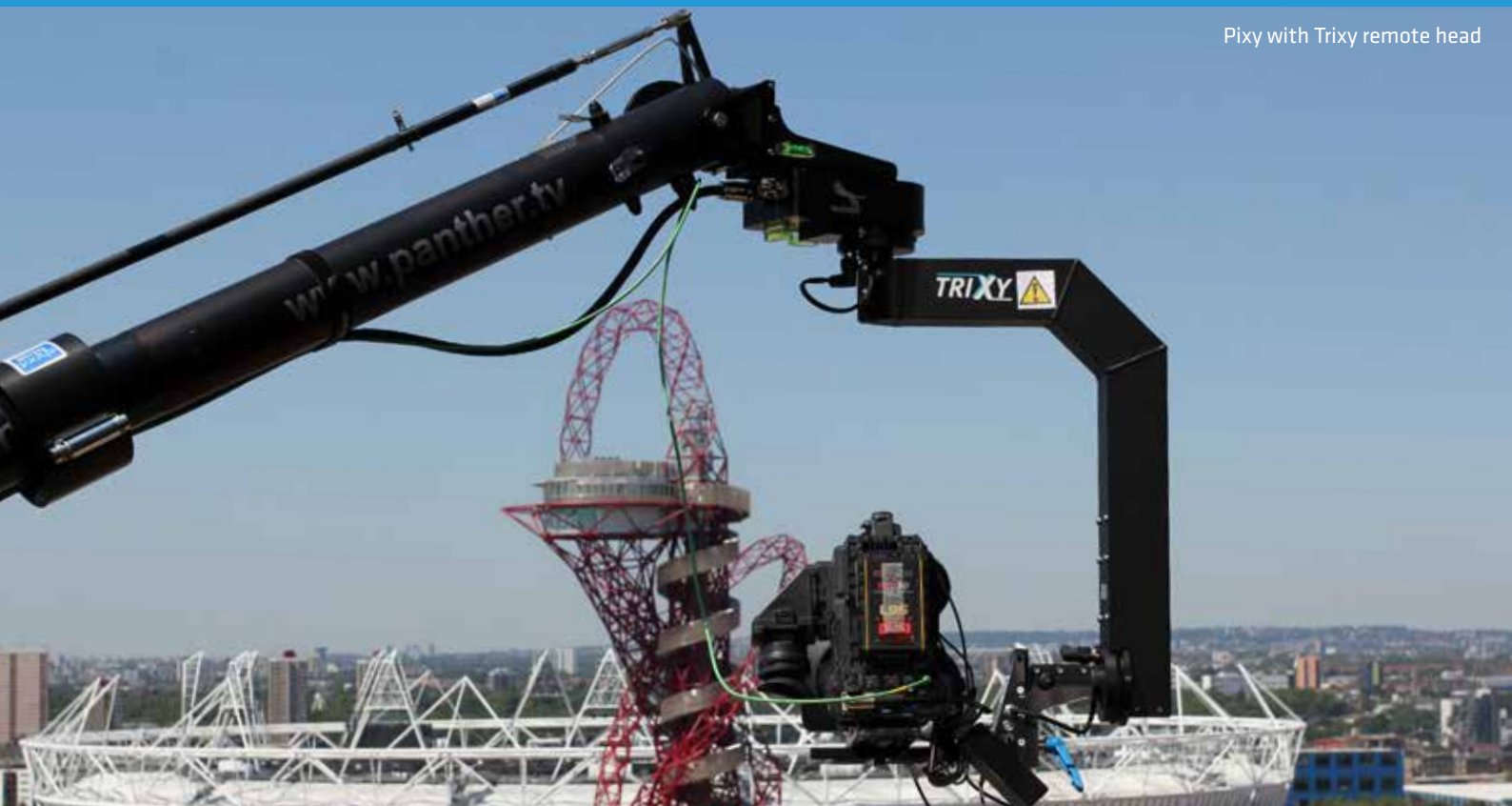
So capable, that you want to take it anywhere.  
So light and compact, that you can do.

Even when extended to **its full length of 36.5 ft | 11 m** the Pixy Plus Crane **weighs only 69 lbs | 31 kg**. The maximum payload of this aluminium crane is 55 lb | 25 kg. The Pixy Plus Crane can easily be **carried, set up and operated by one person**. Designed for safety from **aircraft aluminium**, Pixy Plus Crane features a lateral anchoring system for maximum **stability** and **smooth shots**. The Pixy Plus Crane is **certified for television stations**.

*Selbst bei einer **maximalen Länge von 11 m** hat der Pixy Plus Kran ein **Eigengewicht von nur 31 kg**. Die maximale Traglast des Aluminiumkrans beträgt 25 kg. Der PIXY Kran kann problemlos **von nur einer Person getragen, aufgebaut und bedient** werden. Die sichere Bauweise mit **Aluminium aus der Raumfahrttechnik** sowie die intelligenten – auch seitlichen – Abspannungen garantieren äußerste **Stabilität** und somit perfekte und **vibrationsfreie** Bilder. Der Pixy Plus Kran ist daher **VBC geprüft und zertifiziert**.*



Pixy with Trixy remote head



# UNIFORMITY PRINCIPLE

Easy set up. Tool free and fast. By only one person.



The "uniformity principle": all outrigger extensions and balance rods have the same length.

**Tool free** assembly is given by locking pins.  
**Colored carabiners** make the concept even more easy.

*Das „Gleichteile Prinzip“: Alle Verlängerungsausleger und Parallelogrammstangen sind gleich lang. Dadurch ist eine **werkzeuglose Montage** mittels Steckbolzen möglich.*

***Farblich gekennzeichnete Karabiner** machen das ganze Konzept noch einfacher.*

## PRECISION

We didn't want to make it better. We wanted to make it perfect.

A central pivot section with additional **stability**, more **accuracy** and **easier operation** of crane arm due to precision bearings with pre-adjustable drag.

Accessories can be mounted directly via a 3/8" thread.

*Mehr **Stabilität** des Mittelteils, höhere **Genauigkeit** und **einfachere Bedienung** des Kranarmes durch Präzisionslagerung mit variabler, voreinstellbarer Dämpfung. Verschiedenste Zubehörteile können via 3/8" Gewinde montiert werden.*

2x 3/8" thread

pre-adjustable drag

precision bearing



# MOBILITY

## A crane according to our philosophy.

The Pixy Plus has been designed to ensure **maximum flexibility**. Often you need more than just moving the cranes' arm to make the shot you want to do.

So the Pixy Plus can be **combined** with a lot of our dolly systems to offer also a movement of the whole crane (e.g. crane on dolly on tracks).

*Der Pixy Plus wurde so konstruiert, dass eine **höchstmögliche Flexibilität** erreicht werden kann. Oft reicht es nicht aus den Kran zu schwenken um die gewünschte Aufnahme zu erreichen.*

*Deshalb ist der Pixy Plus **kombinierbar** mit einigen unserer Dolly Systemen um auch eine Fahrt des kompletten Krans zu ermöglichen.*

### UNIVERSAL DOLLY

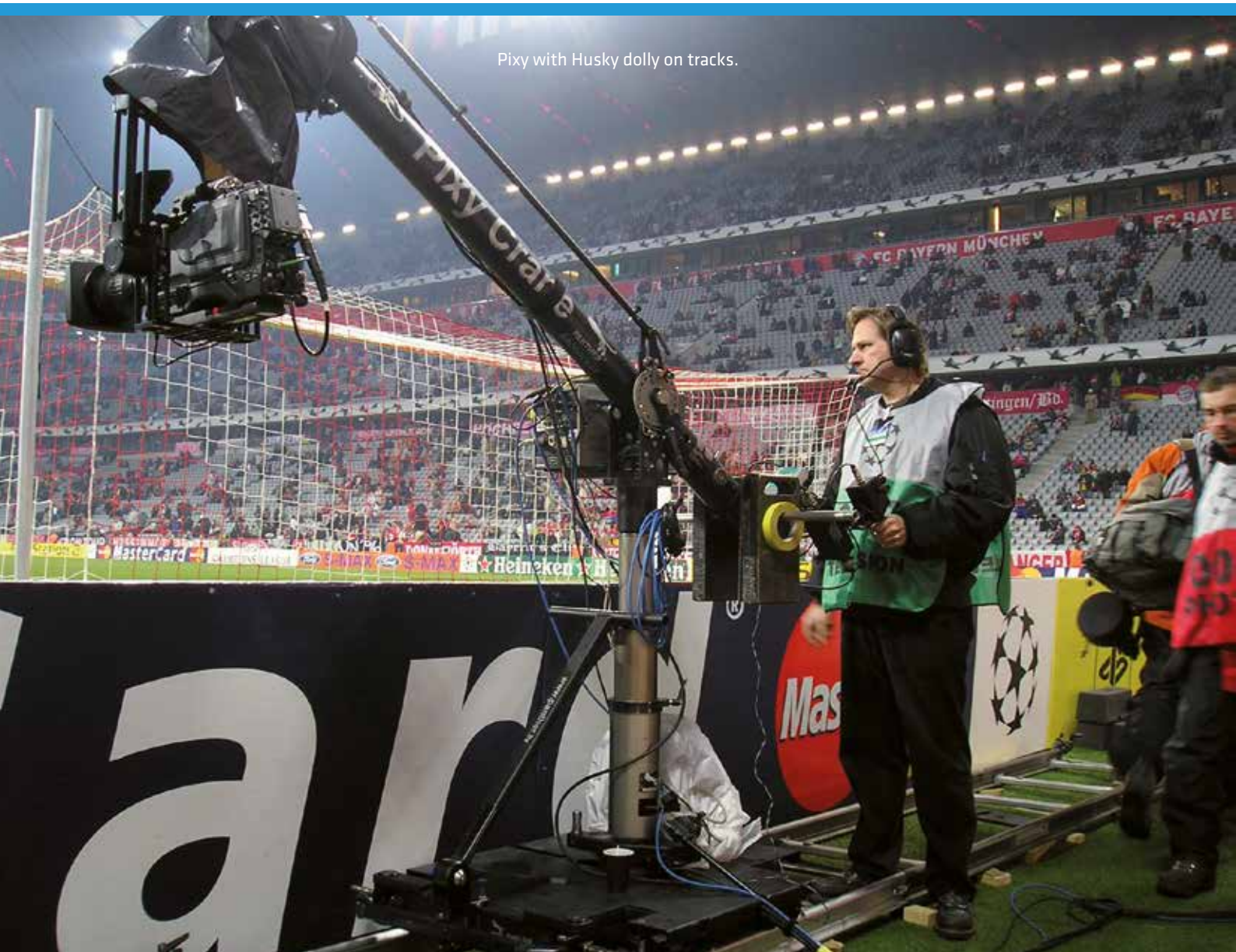


Depending on your needs you can choose between different dollies like for example the **Universal Dolly** or the **Husky Dolly**. More information about this dolly systems please see on separate brochure.

*Abhängig von Ihren Anforderungen können Sie zwischen verschiedenen Dolly Systemen wählen wie z. B. dem **Universal Dolly** oder dem **Husky Dolly**.*

*Mehr Informationen über diese Dollies finden Sie in separaten Brochuren.*

### HUSKY DOLLY



Pixy with Husky dolly on tracks.

# VERSIONS

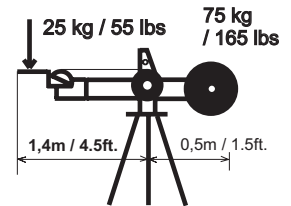
Made for everybody.

Depending on your needs, the Pixy Plus can be set up in **7 different versions**.

Je nach Einsatz kann der Pixy Plus in **7 verschiedenen Versionen** aufgebaut werden.

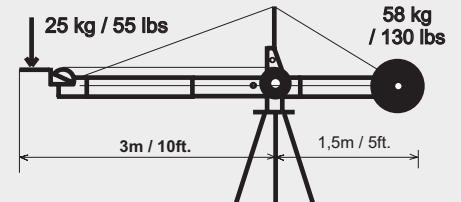
max. height / Höhe: 2,5m / 8ft.  
crane weight / Gewicht: 9kg / 20lbs

**1**



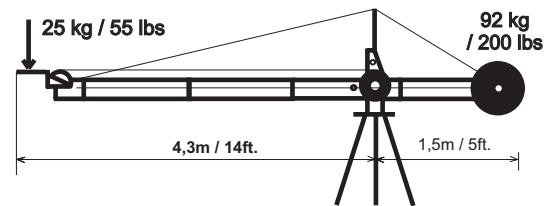
max. height / Höhe: 4m / 13ft.  
crane weight / Gewicht: 16kg / 35lbs

**2**



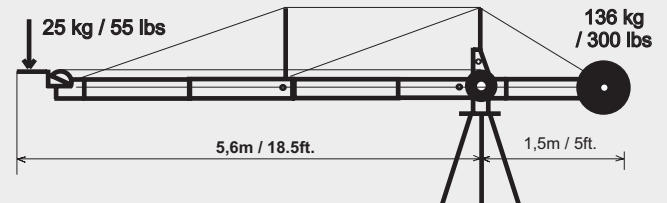
max. height / Höhe: 5m / 16,5ft.  
crane weight / Gewicht: 18kg / 40lbs

**3**



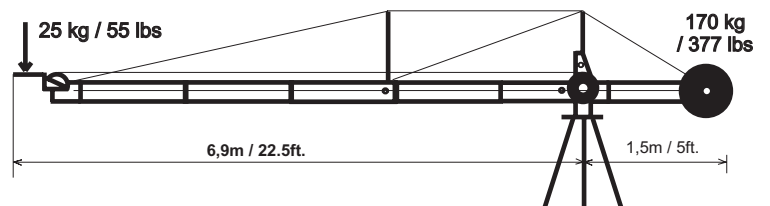
max. height / Höhe: 6m / 20ft.  
crane weight / Gewicht: 22kg / 49lbs

**4**



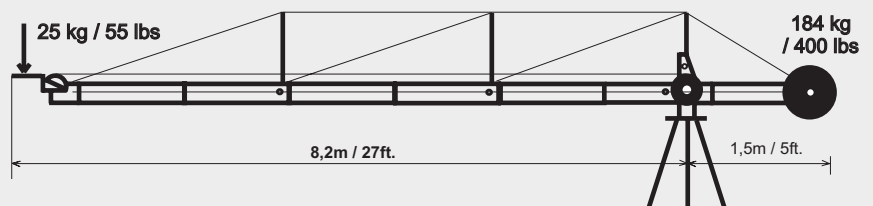
max. height / Höhe: 7m / 23ft.  
crane weight / Gewicht: 25kg / 55lbs

**5**



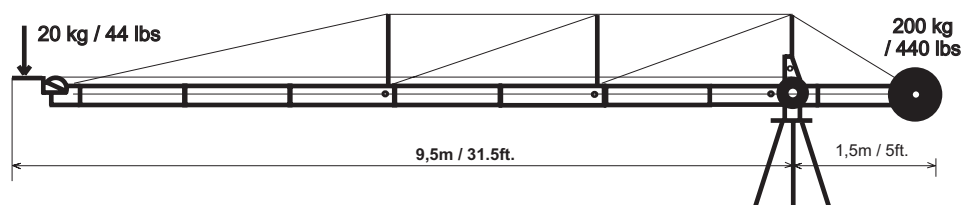
max. height / Höhe: 8m / 26ft.  
crane weight / Gewicht: 29kg / 64lbs

**6**



max. height / Höhe: 9m / 29,5ft.  
crane weight / Gewicht: 31kg / 69lbs

**7**



# JIB ARM

More than just a crane.



Weighing only **20 lbs | 9 kg**, the Pixy Jib Arm has a carrying capacity of 55 lbs | 25 kg and reaches a max. height of 8.2 ft | 2.5 m. The Pixy Jib Arm may be controlled from the back by an operator, or by the cameraman with the camera.

*Mit lediglich **9 kg** Eigengewicht bei einer Länge von 1,9 m hat der Pixy Jib Arm eine Traglast von bis zu 25 kg. Der Transport, Aufbau und die Bedienung des Pixy Jib Arms ist problemlos durch nur eine Person möglich. Der Pixy Jib Arm kann vom Operator sowohl über die Gewichtsstange von hinten als auch an der Kamera selbst bewegt werden.*

## OPERATION

Made to make your job easy.

The Pixy Plus can be operated **manually by cable** or the **remote head** with a joystick or pan bar.

*Die Bedienung erfolgt **manuell über die variable Seilsteuerung** oder über **Remote Kopf** per Joy Stick oder Pan Bar.*



# TRANSPORT

Imagine 2 crane counter weights. That's more, than the longest Pixy version weighs.

**Easy transport** is facilitated by a single case with wheels or alternatively carrying bags. So it is very easy to transport the Pixy Plus in a car.

*Der Transport wird durch einen fahrbaren Koffer erleichtert. Alternativ sind verschiedene Transporttaschen erhältlich. So kann der Pixy Plus auch in einem PKW mit Leichtigkeit transportiert werden.*



Pixy with Trixy remote head

# FEATURES

Solutions for everything.



ergonomic weights: clamping rings avoid rattling noises



improved central pivot section



color coded components to make the set up very easy



easy fine adjustment due to a high quality sliding weight



safety stand due to rigid spreader



360° rotatable camera mount plate



unique double mounting system to use as Jib Arm or crane



mounting accessories is easily done due to 3/8" threads

# ON LOCATION

Worldwide used, worldwide loved. Pixy Plus crane.

