



## **Redefine las posibilidades del movimiento de cámara en mano**

El MōVI M10 está diseñado y construido de forma personalizada. Los motores tienen la mezcla perfecta entre rendimiento y peso mientras el rig entero funciona prácticamente en silencio. El M10 da a los profesionales de la captación de imágenes el control total sobre el estabilizador con modos múltiples para un solo operador o dos operadores.

### **MODO MAJESTIC (UN SOLO OPERADOR)**

Un solo operador puede controlar intuitivamente la dirección del gimbal usando los mangos del MōVI sin sacrificar la estabilidad. Se pueden personalizar los ajustes usando el Configurador Freefly hasta conseguir el tacto justo para los diferentes escenarios que puedan encontrarse.

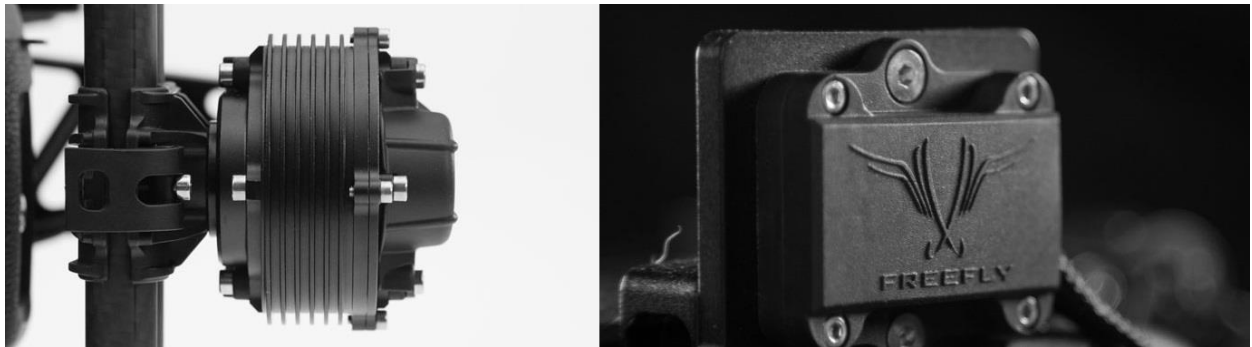
### **MODOS DOS OPERADORES**

Obtendrás un control añadido con la capacidad de operar en remoto con una segunda persona. Esto permite que un operador se concentre en el encuadre y el otro en el manejo, haciendo posibles movimientos de cámara increíbles y sin restricciones.



## CONSTRUCCIÓN ULTRA LIGERA

El M10 está construido para ser tan ligero como sea posible mientras que mantiene la rigidez para maximizar el rendimiento. Esto significa que se puede mover la cámara como nunca antes, si se va corriendo a tope o volando debajo de un multi rotor.



## SENSORES

El M10 lleva lo último en tecnología de sensores con una calibración exhaustiva para asegurar la precisión.

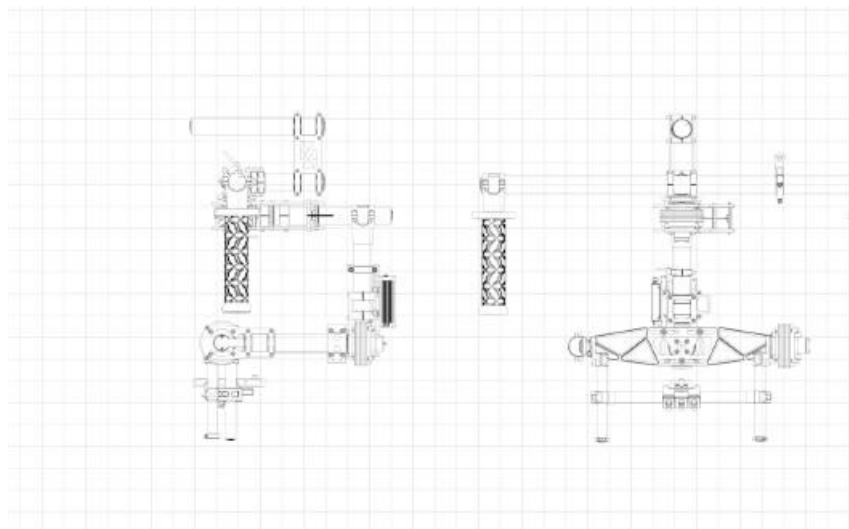
## CONFIGURADOR FREEFLY

El Configurador Freefly es una interface gráfica de usuario (GUI) que te da el control del MōVI a través de una tablet, móvil, o un dispositivo Windows o Mac OSX. El firmware actualizable incluye auto-ajuste, gráficas y ajustes vía Bluetooth, y tiene una avanzada personalización que incluye un modo de sacudidas de cámara ajustable por usuario.



## SOPORTE PARA DIFERENTES CÁMARAS

El M10 está diseñado con la combinación ideal de tamaño y peso para permitir funcionar con un amplio rango de cámaras desde pequeñas DSLR hasta cámaras de cine profesionales.



## ESPECIFICACIONES

Peso: 1,8 kg Cámara Cage: 140mm Largo x 200mm Ancho x 200mm Alto

Máxima carga: 5,44 kg