



# Galaxy Crane

The sky's the limit.





The concept and the design of the Galaxy Crane incorporated ideas and suggestions from rental houses, crane operators and Panther's long experience in building cranes. Safety, stability as well as easy, comfortable handling were the prime objectives for the development of this crane system. The Galaxy sets new standards and opens a new dimension not only with regard to crane arm length.

*In den Galaxy Kran sind viele Anregungen der Verleiher, Ideen der Kranbenutzer sowie die Erfahrung von Panther eingeflossen. In erster Linie standen Sicherheit, Bedienkomfort, Stabilität und einfache Handhabung im Vordergrund dieser Entwicklung. Der Galaxy setzt hier neue Maßstäbe und rückt deshalb nicht nur in Punkto Auslegerlänge in eine neue Leistungsklasse.*



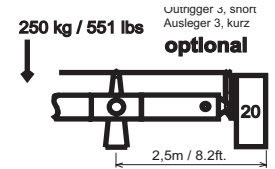
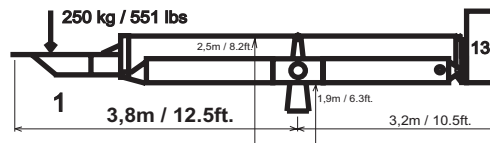
Various lengths can be built up quickly and easily with the end section.

*Mit einem flexiblen Endstück können unterschiedliche Längen schnell montiert werden.*

## Platform Versions:

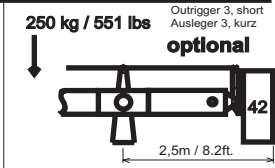
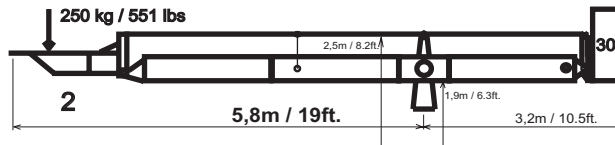
max. Höhe/height: 4,5m/14 ft.  
min. Höhe/height: 0m/0 ft.

Base Dolly: Compact Base  
Mammoth Base



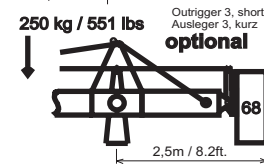
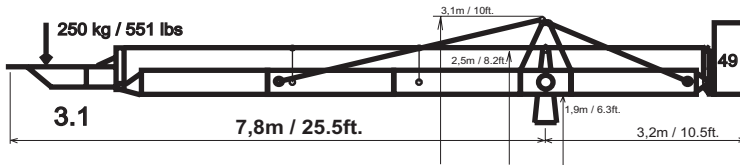
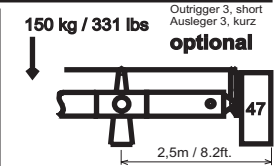
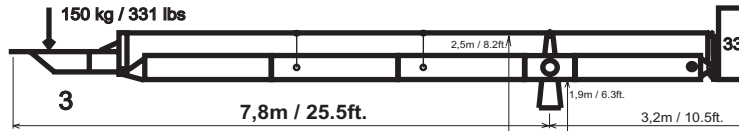
max. Höhe/height: 6m/19 ft.  
min. Höhe/height: -2m/-6.5 ft.

Base Dolly: Compact Base  
Mammoth Base



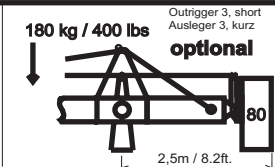
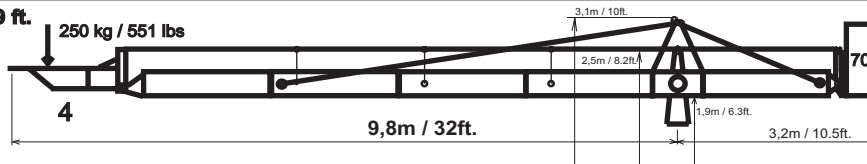
max. Höhe/height: 7,5m/24 ft.  
min. Höhe/height: -3,5m/-11.5 ft.

Base Dolly: Compact Base  
Mammoth Base



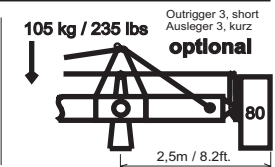
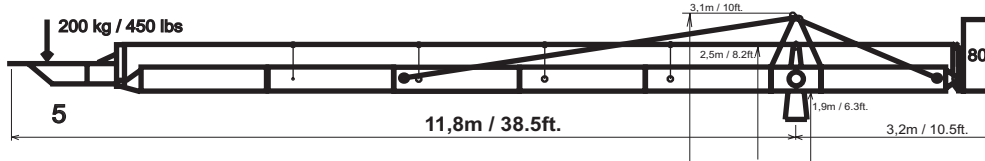
max. Höhe/height: 9m/29 ft.  
min. Höhe/height: -5m/-16.5 ft.

Base Dolly: Mammoth Base



max. Höhe/height: 10,5m/34 ft. min. Höhe/height: -6,5m/-21.5 ft.

Base Dolly: Mammoth Base



max. Höhe/height: 12m/39 ft.  
min. Höhe/height: -8m/-26.5 ft.

Base Dolly: Mammoth Base



## Parts / Einzelteile:

Code/Nr.	Description/Beschreibung	
125571	Pyramid Pyramide	
123206	Central Pivot Section Mittelteil	
123224	Outrigger 1 (extension) Ausleger 1 (Verlängerung)	
136792	End section Endstück	
122216	Outrigger 2 (platform/remote mount) Ausleger 2 (Aufnahme Plattform/Galgen)	
122215	Outrigger 3 (bucket mount) Ausleger 3 (Aufnahme Gewichtskorb)	
136536	Outrigger 3, short (bucket mount) Ausleger 3, kurz (Aufnahme Gewichtskorb)	
131731	Outrigger 4 (extension for bracing) Ausleger 4 (Verlängerung für Abspannung)	
132245	Outrigger 5 (cone shaped) Ausleger 5 (konisch)	
132272	Outrigger 6 (lightweight) Ausleger 6 (leicht)	

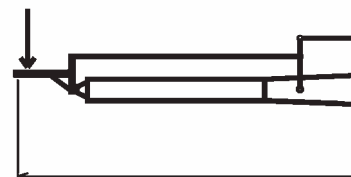
Code/Nr.	Description/Beschreibung	
122410	Platform holder Plattformhalter	
123372	Remote Head Mount Galaxy Remote Galgen Galaxy	
127066	Remote Head Mount Foxy Remote Galgen Foxy	
122516	Counter weight Bucket (80 weights) Gewichtskorb (80 Gewichte)	
149940	Counter weight Bucket (45 weights) Gewichtskorb (45 Gewichte)	
131707	Trapezoid / Trapez	
150023	Trapezoid, compact Trapez, compact	
131708	Anchor Pole variable, back Abspannung variabel, hinten	
136752	Anchor Pole variable, back, short Abspannung variabel, hinten, kurz	
131796	Anchor Pole variable, front Abspannung variabel, vorne	
131829	Base Anchor Pole Basis Abspannung	
131840	Anchor Pole extension Abspannungsverlängerung	
150066	Anchor Pole compact, variable, back Abspannung compact, variabel, hinten	
150024	Anchor Pole compact, variable, back short Abspannung compact, variabel, hinten kurz	
150030	Base Anchor Pole, compact Basis Abspannung, compact	

Utmost stability and stiffness were the primary objectives of the crane arm. The outrigger has a remarkable cross-section of 25 cm<sup>2</sup> (10" x 10") to be strong enough against torsion. The position of the bracing kit and especially the V-trapezoid, offer optimal 4-sided stability, ideal to dampen the vibrations of the arm, particularly during remote operation. Consequently, all remote versions are operational up to a wind speed of 45 km/h | 6 Beaufort.

The use of special, non-corroding bearings in the central section facilitates the precise handling. The weight reduction of up to 35 % as well as the ergonomic shape of the aluminium profile make the handling easy. The central section weighs only 49 kg (108 lbs). The Galaxy Crane was "made to last". The aluminium surface is hard-coated resp. powder coated. Only non-corroding high quality steel is being used. Like all Panther products, the Galaxy is black to avoid possible reflections on location.

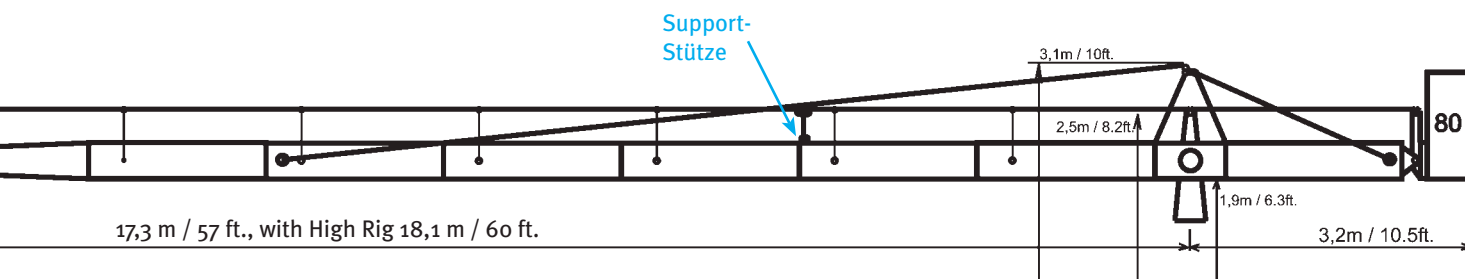
Maximale Remoteversion

65 kg / 143 lbs



Es wurde höchster Wert auf hohe Stabilität und Steifigkeit des Kranarms gelegt. Der Ausleger-Querschnitt beträgt beachtliche 25 cm<sup>2</sup>, um gegen Torsionskräfte standzuhalten. Die Lage der Abspannung bietet durch das V-Trapez eine optimale 4-Seiten Stabilität, die Schwingungen im Ausleger insbesondere bei Remotebetrieb dämpft. So sind z.B. alle Remoteversionen bis zu einer Windgeschwindigkeit von 45 km/h (6 Beaufort) zugelassen.

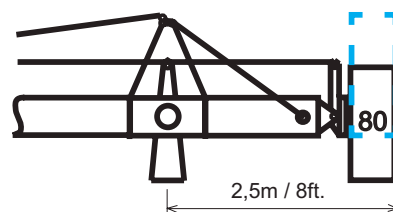
Die Verwendung von speziellen, nichtrostenden Lagern im Mittelteil ermöglicht das präzise Schwenken. Die Gewichtsreduzierung bis zu 35 % sowie ergonomische Formen der speziell hierfür entwickelten Aluprofile erleichtern das Handling zusätzlich. Das Mittelteil wiegt lediglich 49 kg. Der Galaxy wurde auf Langlebigkeit ausgelegt. Alle Oberflächen des Aluminiums sind speziell hart eloxiert bzw. pulverbeschichtet und es werden nur nichtrostende Edelstähle verwendet. Um Reflexionen des Krans am Set zu vermeiden, haben alle Teile die Farbe schwarz, wie sämtliches Equipment der Firma Panther.



Handle frame for easy paning  
Bügel für einfaches Schwenken

2 different connections for the weight basket.  
Der Gewichtskorb hat zwei Aufnahmen.

optional:



## Support



Counterweight Bucket for 80 weights:  
42 x 73 x 118 cm (L x W x H)



Counterweight Bucket for 45 weights:  
42 x 56 x 93 cm (L x W x H)



Trapezoid (standard) measurements:  
71 x 123 x 94 cm (L x W x H)

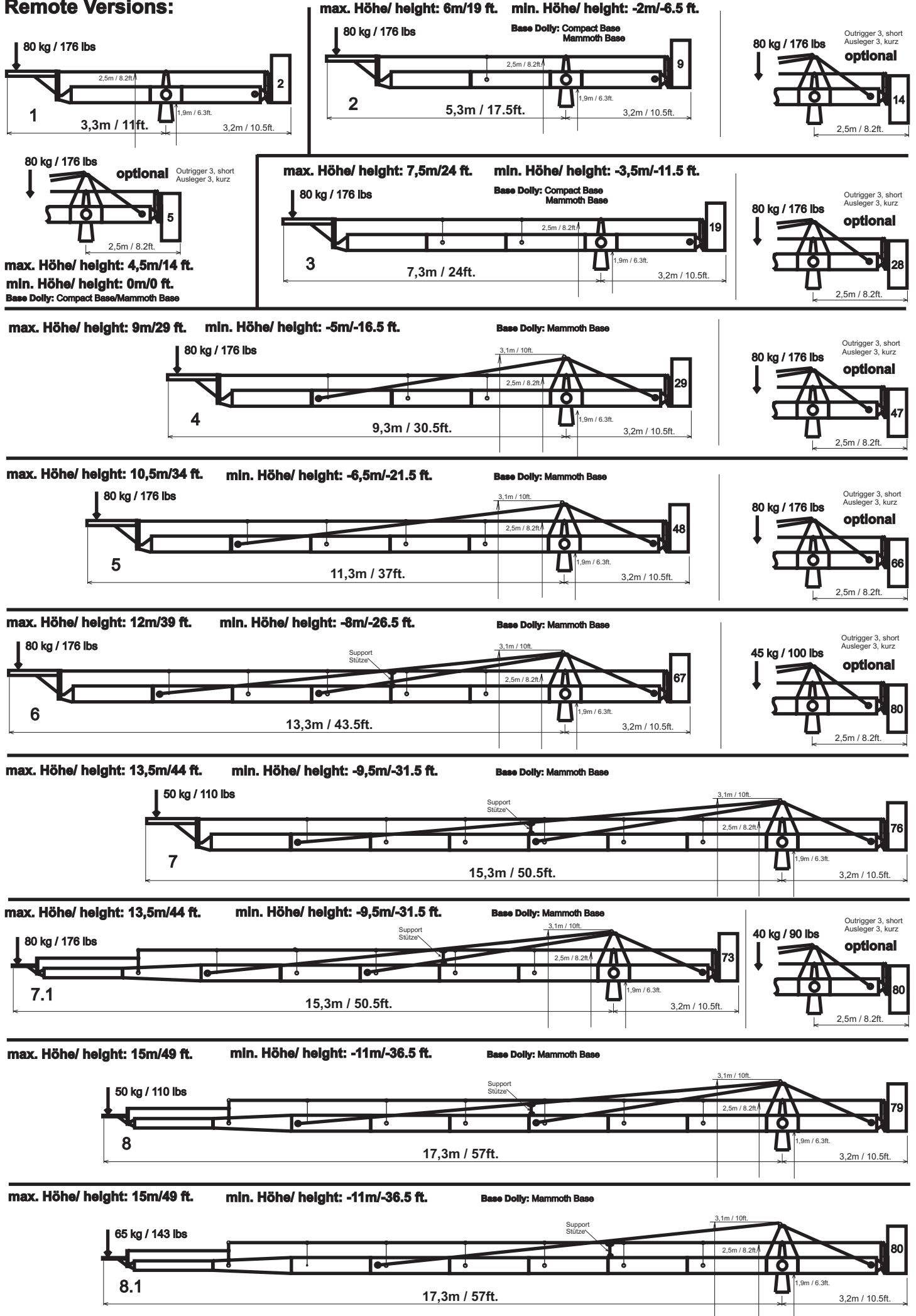


Trapezoid (compact) measurements:  
71 x 78 x 58 cm (L x W x H)

**Light trapezoid and compact weight basket (for 45 weights).** Both useful parts are suitable for shorter versions (up to platform version 3.1 or remote version 5); if necessary they can also be used for longer versions but with diminished load on the platform/remote mount. These optional accessories offer a highly improved view forward. By their smaller dimensions both parts are in particular suitable for use in a studio or narrow locations.

**Leichtes Trapez und kompakter Gewichtskorb (für 45 Gewichte).** Diese Zubehörteile eignen sich vor allem für kürzere Versionen (bis Plattformversion 3.1 oder Remoteversion 5); bei reduzierter Traglast am Galgen/Plattform auch an längeren Versionen einsetzbar. Dieses optionale Zubehör bietet dem Verwender eine stark verbesserte Sicht nach vorne. Durch die geringen Abmessungen sind sie wie geschaffen für den Studioeinsatz oder ein enges Set.

**Remote Versions:**



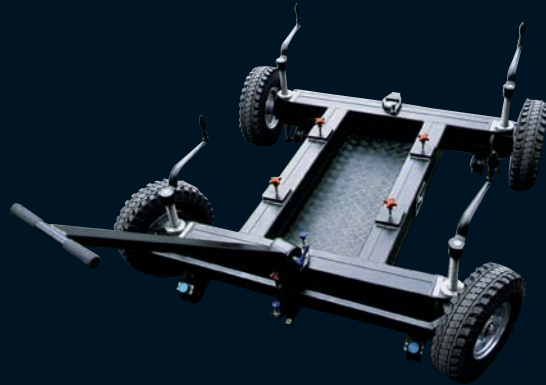


## Galaxy Base

The Mammoth base provides the Galaxy Crane with an enormous base of 1,8 m x 1,8 m (6 ft. x 6 ft.). All outriggers have the same length (2 m / 6.5 ft.). This modular principle covers outriggers, bracing kit and balance rods, turning the build up into an easy exercise. All outriggers and rods connect quickly without any tools, held safely into place by a locking pin. The new Multi-Link connector facilitates build-up and take-down.

Mit der Mammut Basis steht dem Galaxy eine enorme Standfläche von 1,8 m x 1,8 m zur Verfügung. Alle Ausleger haben die gleiche Länge (2 m) und sind praxisgerecht optimiert. Durch das Gleichteile-Prinzip der Auslegerverlängerungen, Zugstangen und Abspannungen wird der Aufbau erleichtert. Alle Stangen und Ausleger werden ohne Werkzeug blitzschnell mit Kugelsperbolzen verbunden. Die neue Multilink-Verbindung beschleunigt die Montage und Demontage zusätzlich.

The push rod can also be used as cable holder.  
Die Schubstange dient auch als Kabelführung.



1 easy transport of the crane to the location site  
einfacher Transport des Krans zum Drehort



2 optional twin wheels for even more stability  
optionale Zwillingräder für zusätzliche Standsicherheit

3 by low weight also on set easy to transport mit dem geringen Gewicht auch am Set mühelos zu tragen

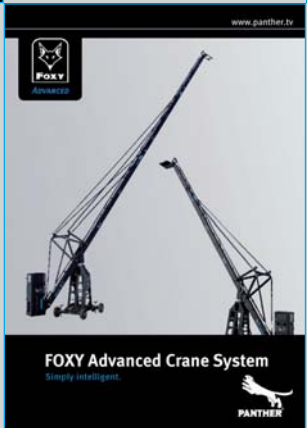


4 different wheels for every application  
verschiedene Räder für jeden Einsatz

5 the only tools you need are your hands das einzige Werkzeug, das Sie brauchen, sind Ihre Hände



Even more camera support



Flyer Galaxy Crane | E\_D | 04.2008



**PANTHER GmbH**  
Raiffeisenallee 3 | 82041 Oberhaching-Munich | Germany  
T +49.89.61 39 00 01 | F +49.89.61 31 00 0  
contact@panther.tv | www.panther.tv

**PANTHER Dollies & Cranes, LLC**  
7358 Radford Ave | North Hollywood, CA 91605 | USA  
T +1.818.764 1234 | F +1.818.764 1144  
contact@panther.us | www.panther.us

